

2020 全中運在屏東-自主學習週

屏屏挑戰只為更好的自己



班級： 座號： 姓名：

拿出「2020 全中運在屏東~屏屏挑戰只為更好的自己」說明書。
這部分的問題是跟這張說明書有關的。

1.這份全中運說明書主要的訊息是什麼？(請勾選，可複選)

- () A. 2020 全中運的吉祥物是「驕仔」，代表榮耀之子。
- () B. 全中運競賽的項目一共有 18 種。
- () C. 看全中運可以看大十大亮點。
- () D. 看全中運比賽僅適合競賽選手。

2.從說明書裡，舉出 2 種參與全中運所能看到的賽事，並說出舉辦的地點在哪裡？

- A、 _____
- B、 _____

3.說明書裡舉出哪 2 件事情是參與「全中運」團體行動注意事項時必須注意的？

- A、 _____
- B、 _____

讀一讀「關於全中運」、「大會標誌」和「全中運特色亮點」那 3 段，用來回答 4、5 題。

4.全中運的全名是什麼？正式改制為全中運至今已經多少年了？

關於全中運

全國中等學校運動會(簡稱全中運)，始於 1952 年，即以「臺灣省中學運動會」的名義開始舉辦，1974 年改為「臺灣區中等學校運動會」(簡稱區中運)，每年舉辦，1975 年為第一屆，到 1999 年共舉辦 25 屆。2000 年，因行政院執行省虛級化(凍省)政策，此運動會改制為全國中等學校運動會。

全中運是中華民國專為國民中學與高級中學學生舉辦的全國性運動會，宗旨為發展中等學校體育活動，促進青年身心健康，提高中等學校學生運動技術水準。指導單位為教育部體育署，主辦單位則由全國各縣市輪值。

大會標誌-屏的涵義

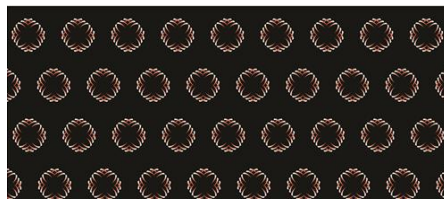
此 Logo 由「屏」字的草書轉化而來，六的相同的帶狀線條不僅勾勒出「屏」，也是展開雙翅飛翔的意象，更融合雙手交叉的原住民舞蹈、煙火造型與跑道的曲線在其中，展現運動、成長與榮耀的精神。

大會吉祥物

「驕仔」，不僅是台語「鳥」的意思，也雙關我屏東我驕傲，代表榮耀之子。

5.全中運的大會標誌象徵的意義是什麼意義，請寫出 2 點？

- A _____
- B _____



讀一讀裝備清單那一段，用來回答 6、7、8 題。

6.參加全中運時，裝備清單提到攜帶什麼東西可以幫助紀錄看到的東西？(複選題)

- A 充足的水
- B 簡易的文具
- C 相機或手機
- D 食物或零錢
- E T 恤

裝備清單

- 充足的水——讓你不會口渴。
- 簡易的文具·發現有特別值得紀錄的可以先用摘要的方式記下來·免得遺忘。
- 相機或手機·可拍照記錄。
- 探索的心和專注-找到想探索和紀錄主題·用心觀察和體會。
- 食物與零錢/大聲公或加油棒——點心可補充營養·零錢可購置特色小吃或紀念商

7.參與全中運時如何避免和夥伴走失，請寫二種方法？

(除了文中提到1個，請自己在想一個可以預防走失的方法是什麼?)

8.從文中可知道通常我們會使用什麼來加油和打氣？

品/大聲公或加油棒讓打氣更有氣勢。

● 學校校服——因競賽場地人數眾多，請以
團隊方式行動，如走散用名牌識別。

讀一讀「競賽資訊」那一段(包含委員會組織、競賽項目)，用來回答第9、10、11題。

9.競賽的日期從文中知道是何時？

- A. 109年4月8日至109年4月13日
- B. 109年4月18日至109年4月22日
- C. 109年4月28日至109年5月03日
- D. 109年4月28日至109年5月13日

10.從競賽的場域圖，請找找回答以下問題。

- A. 最北到最南比賽場域距離超過多少：_____公里
- B. 比賽總共用到那些鄉鎮的場地：_____

11.從「全中運執行委員會組織圖」之中我知道：

- A. 總共分為 _____ 部 _____ 組
- B. 這些組別之中我最感興趣的是 _____ 組，因為：_____

競賽資訊

- 日期:109年4月18日(六)至109年4月23日(四)
- 官方網站:最新消息與賽程資訊都在這裡
- <https://109sport.ptc.edu.tw/Module/CompNews/Index.php>
- 突破跨域的競賽、競賽項目表告訴你如何選擇你最想要探索學習的主題或者最想觀看的競賽，還是特別想加油打氣的體育達人選手。全中運結束後，你想如何透過紀錄留下這段美好的印象(繪圖、照相、微電影、散文、FB或者其他創作的方式)，重新看見屏東，重新看到屏屏挑戰，遇見更好的自己。



利用全中運特色亮點資料回答第12到13題。

12.在全中運的特色亮點之中

- A.我知道這次的吉祥物是_____設計師設計的
- B.特色亮點之中我最感興趣的哪一項?為什麼?

13.如果你想做最有效益的觀賽(如果學校帶你參加校外教學，一天你有5個小時觀賽)，你最想觀賞哪個競賽項目?會如何運用你的時間?請寫出你的時間規劃和運用重點

- A. 最想看的比賽項目是：_____
- B. 我想運用的時間規劃是：_____

14.對於全中運你最想要加油喝采的選手是哪一位?請寫下你想要為他(她)加油打氣的話語，預祝他能奪金並且破紀錄!

- A、最想打氣的選手是：_____
- B、鼓勵的話語：_____

15. 最後完成觀賽之後，分享一下你覺得印象最深刻的地方或自己的感想與收穫。

全中運的特色亮點

1. 跨域合作辦理
2. 知名設計師設計主視覺吉祥物
3. 開幕表演選手之夜
4. 全中運主題曲
5. 全中運英雄宴
6. 英雄榜
7. 自主學習週。
8. 突破跨域的競賽。
9. 志工投入志工服務
10. 結合全中運設計嘉年華大遊行。
11. 其他:饒富美學與創意的宣傳佈置、旗幟。