

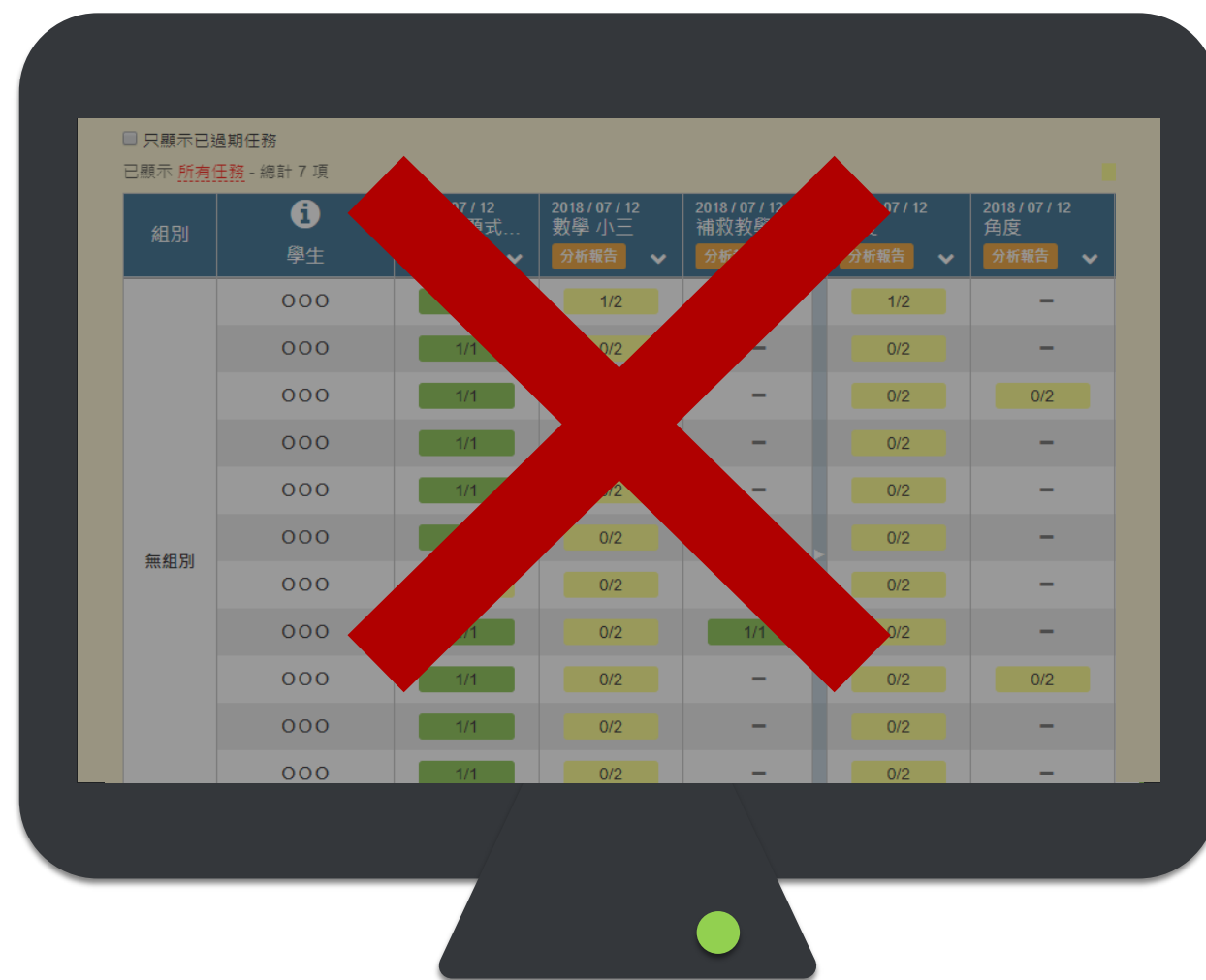
# 共享班級 懶人包

孩子的成長，讓你我共同參與！

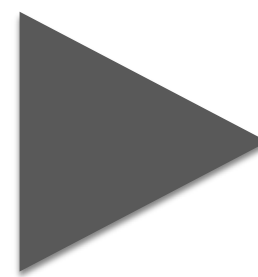


# 「共享班級」是什麼？

透過共享**連結**，分享自己班級的**任務頁面**，讓擁有連結的對象能查看學生的任務完成率、分析報告、錯題集等資訊。



Before



After

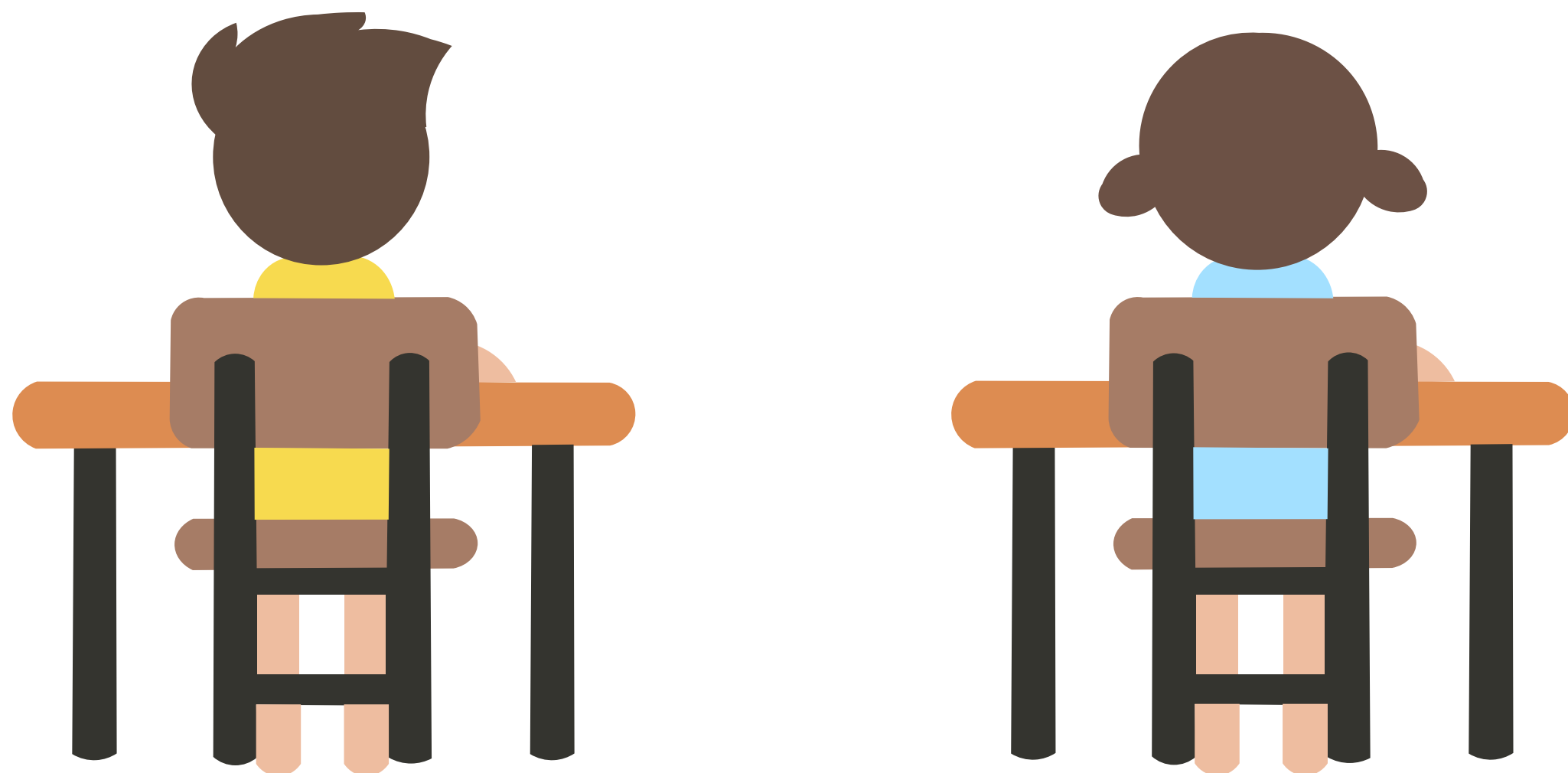
# Before 教室 圍籬

欸今天  出的**均一**是哪裡啊？好想抽**狐狸貓**噢！(o´∀`o)

我看看……蛤？！是一元一次不等式欸！ $\Sigma(\neg \square \neg \text{III})$

不等式？  前幾天不是剛出過嗎？！

齁，又**撞作業**了啦……



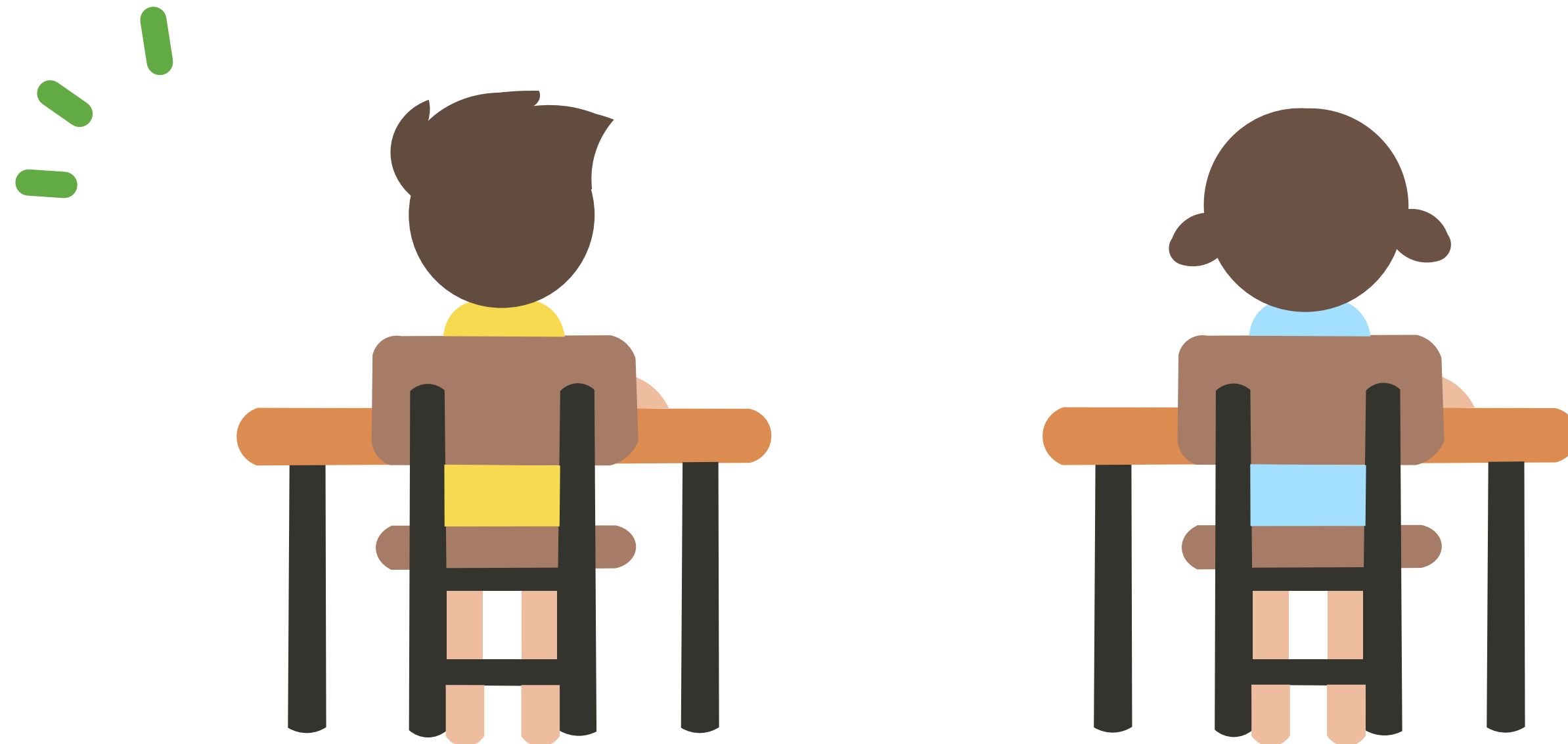
# After 共享 共好

狐狸貓保佑！這禮拜終於沒有撞作業了！

聽說是因為均一出了新功能「**共享班級**」，讓師長可以**輕鬆分享**資訊(o'V'o)ノ

嘿嘿嘿，這樣是不是也會增進老師間的感情啊~~~~(///▽///)

欸你怎麼那麼八卦啊……那麼有空還是趕快來做均一啦！



# 開啟合作的可能性

「共享班級」讓**多位師長**可以同時查看**同一個班級**的教學進度與學習狀況，減少溝通時間，也補強孩子的學習效果！



## 共享方

建立、管理班級

### 常見組合



導師 家長

科任老師 導師

補救教學老師 導師

導師 補救教學老師

導師 行政單位



## 接收方

查看學生資訊

# STEP 1 共享方



2

3

4

5

6

均一教育平台 Junyi Academy 課程

支持均一 教學管理 教師資源區 共享方師長

班級設定 指派任務 班級數據 班級討論

單元教學指引

單元前測

差異化指派

均一好好玩班  
班級代碼：ABCDE

指派技能 / 影片 前後測 / 評量 任務情況通知 匯入補救教學  只顯示已過期任務

已顯示 所有任務 - 總計 0 項

| 組別           | 學生        |
|--------------|-----------|
| 無組別<br>如何分組？ | 狐狸貓       |
|              | student01 |
|              | student02 |
|              | student03 |

■ 未完成 ■ 已完成 ■ 遲交

共享方師長  
我的教師 ID  
sharewithyou@junyiacademy.org

共享我的班級 **new**

我的班級

均一好好玩班

所有班級

所有學生

共享方進入教學管理後，  
點選「**共享我的班級**」

# STEP 2



均一教育平台 Junyi Academy 課程

支持均一 教學管理 教師資源區 共享方師長

班級設定 指派任務 班級數據 班級討論

共享方師長  
我的教師 ID  
sharewithyou@junyiacademy.org  
建立班級

共享我的班級 **new**

我的班級  
均一好好玩班  
所有班級

建立班級

均一好好玩班  
共享

班級代碼：ABCDE

共享

點選想要「共享」的班級

# STEP 3

1

2



4

5

6

## 傳送班級共享連結

班級名稱: 均一好好玩班  
教師名稱: 共享方師長

共享設定已開啟，擁有連結者可以檢視班級任務頁面：

[https://www.junyiacademy.org/studentsShare/ure\\_vqKfyMK7q7I=](https://www.junyiacademy.org/studentsShare/ure_vqKfyMK7q7I=)

複製共享連結

更新連結

更新連結說明?

完成

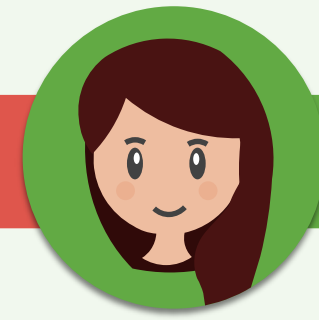
共享設定開啟後，點選  
「複製共享連結」，將  
連結傳給接收方

# STEP 4 接收方

1

2

3



5

6

The screenshot shows the Junyi Academy website interface. At the top, there is a navigation bar with the logo, '課程' (Courses), '支持均一' (Support Junyi), '教學管理' (Classroom Management), '教師資源區' (Teacher Resource Area), and a user profile dropdown labeled '接收方師長' (Receiver Teacher). The main content area features a large, colorful background with abstract shapes. A white dialog box is centered on the screen, titled '班級共享邀請' (Class Sharing Invitation). The dialog text asks if the user wants to accept and view the shared class information. Below the text, it lists '共享班級: 均一好好玩班' (Shared Class: Junyi Fun Class) and '共享教師: 共享方師長' (Shared Teacher: Shared Teacher). At the bottom of the dialog, there are two buttons: '接收邀請' (Accept Invitation), which is highlighted with a red border, and '取消' (Cancel). To the left of the dialog, a chat bubble shows a message with a URL and a '謝謝 :) ' (Thank you :) ) response. To the right, a text box explains the next step: '接收方點開連結，登入均一平台後，確認「共享班級」的接收邀請' (Receiver clicks the link, logs into the Junyi platform, and confirms the 'Shared Class' invitation).

這是我們班的共享班級連結：  
<http://Junyiacademy/studentsShare/test>

下午4:50

謝謝 :)

下午4:51

## 班級共享邀請

你將可以查看以下共享班級的資訊  
是否要接收並查看？

共享班級: 均一好好玩班  
共享教師: 共享方師長

接收邀請

取消

接收方點開連結，登入均一平台後，確認「共享班級」的接收邀請

# STEP 5

1

2

3

4



6

## 共享班級



接收方師長

我的教師 ID  
sharewithme@junyiacademy.org

共享我的班級 new

我的班級

所有班級

所有學生

與我共享

均一好好玩班

## 共享班級：均一好好玩班

🟡 未完成    🟢 已完成    🔴 遲交

只顯示已過期任務

已顯示 所有任務 - 總計 4 項

| 組別  | 學生  | 2018/06/22<br>數學 (主題...<br>分析報告 | 2018/06/22<br>數學能力指標<br>分析報告 | 2018/06/22<br>數學 (主題...<br>分析報告 | 2018/06/22<br>10以內的數<br>分析報告 |
|-----|-----|---------------------------------|------------------------------|---------------------------------|------------------------------|
| 無組別 | 狐狸貓 | 1/1                             | 4/4                          | 0/1                             | 1/1                          |
|     | 000 | 0/1                             | 3/4                          |                                 |                              |
|     | 000 | 0/1                             | 4/4                          |                                 |                              |
|     | 000 | 1/1                             | 1/4                          |                                 |                              |

可在共享班級看見「**共同學生**」的學習狀況，不在自己班級中的學生則以匿名顯示

# STEP 6

1 2 3 4 5



## 任務分析報告

均一好好玩班  
指派人數：4  
任務名稱：數學能力指標  
完成期限：無指定  
技能完成條件：等級一



|     | 本次任務<br>完成狀態 | ★ 10以內的分合<br>錯題集 | ★ 一位數的加法1<br>錯題集 | ★ 一位數的減法1<br>錯題集 | ★ 二位數加減法應用題  |
|-----|--------------|------------------|------------------|------------------|--------------|
| 完成率 | 1人/4人        | 2人/4人(50.0%)     | 4人/4人(100.0%)    | 2人/4人(50.0%)     | 2人/4人(50.0%) |
| 答對率 | 無法計算         | 79.8%            | 86.9%            | 84.2%            | 84.2%        |
| 狐狸貓 | 1/4          | 0題/0題            | 5題/5題 ✓          | 0題/0題            | 0題/0題        |
| ○○○ | 1/4          | 0題/0題            | 5題/10題 ✓         | 0題/0題            | 0題/0題        |
| ○○○ | 4/4          | 8題/12題 ✓         | 5題/5題 ✓          | 5題/5題 ✓          | 5題/7題 ✓      |
| ○○○ | 0/4          | 5題/0題 ✓          | 5題/5題 ✓          | 7題/10題 ✓         | 0題/0題        |

在「分析報告」可以了解老師的教學進度與學生的作答情形，清楚追蹤學習效果

# TIPS 小提醒

# 更新連結



### 傳送班級共享連結

班級名稱: 均一好好玩班  
教師名稱: 共享方師長

共享設定已開啟，擁有連結者可以檢視班級任務頁面:

[https://www.junyiacademy.org/studentsShare/ure\\_vqKfyMK7q7l=](https://www.junyiacademy.org/studentsShare/ure_vqKfyMK7q7l=)

複製共享連結

**更新連結**

更新連結說明

已共享名單 1 人

接收方師長

完成

共享方可以移除權限，但若接收方持有連結則可再次加入，因此若不希望連結外流，可以「更新連結」使舊的連結失效

### 確定要移除共享者嗎？

名單移除後將無法復原，若要再次共享需重新傳送連結。

移除 取消

### 是否要更新連結

使用者 接收方師長 已移除，是否要更新連結以避免被再次加入？

更新 不要

# TIPS 小提醒

## 顯示匿名



### 共享班級：均一好好玩班

只顯示已過期任務

已顯示 **所有任務** - 總計 4 項

| 組別  | 學生  | 2018 / 06 / 22<br>數學 (主題...<br>分析報告 | 2018 / 06 / 22<br>數學能力指標<br>分析報告 | 2018 / 06 / 22<br>數學 (主題...<br>分析報告 | 10以內的數<br>分析報告 |
|-----|-----|-------------------------------------|----------------------------------|-------------------------------------|----------------|
| 無組別 | 狐狸貓 | 1/1                                 | 4/4                              | 0/1                                 | 1/1            |
|     | 000 | 0/1                                 | 3/4                              | 0/1                                 | 1/1            |
|     | 000 | 0/1                                 | 4/4                              | 0/1                                 | 1/1            |
|     | 000 |                                     |                                  | 1/1                                 | 1/1            |

沒有班級？新手從這裡開始！  
建立新班級，並邀請學生加入：  
教學管理 ▶ 班級設定 ▶ 建立班級

接收方需要先**建立班級**，  
或是讓共同指導的學生加  
到自己的**班級**裡，才會  
顯示名稱

# 登入平台

體驗「共享班級」新功能吧！