

檔 號：

保存年限：

國立臺灣師範大學 函

地址：10610台北市和平東路1段162號

承辦人：劉儒維

電話：(02)77345090

電子信箱：wellway0523@ntnu.edu.tw

受文者：屏東縣政府教育處

發文日期：中華民國102年6月6日

發文字號：師大特教中字第1020013231號

速別：最速件

密等及解密條件或保密期限：

附件：如說明(1020013231-1.DOC)

主旨：敬請轉知所屬國民中小學特殊教育教師參加「問題行為篩選量表」、「學生行為評量表」及「學生適應調查表」研習。

說明：

一、根據教育部中華民國102年1月18日臺教學(四)字第1020008738號函辦理。

二、研習日期：102年6月28日(星期五)。

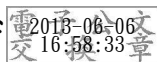
三、參加對象：國民中小學特殊教育教師，詳情請參閱附件研習計畫。

四、報名方式：請於6月25日前至特殊教育通報網(<https://www.set.edu.tw/default.asp>)教師研習→大專特教研習專區報名，錄取名單於6月26日公佈，不另行通知。本次研習符合資格者依上網報名先後順序錄取，本中心保留刪除不符資格人員參加之權利。

五、請准予參加研習人員公假與會。

正本：各直轄市及縣市政府教育局(處)、國立高雄師範大學特殊教育學系蔡明富教授

副本：本校特殊教育中心



屏東縣政府 1020607



10217343400

校長 張國恩

裝



訂



線