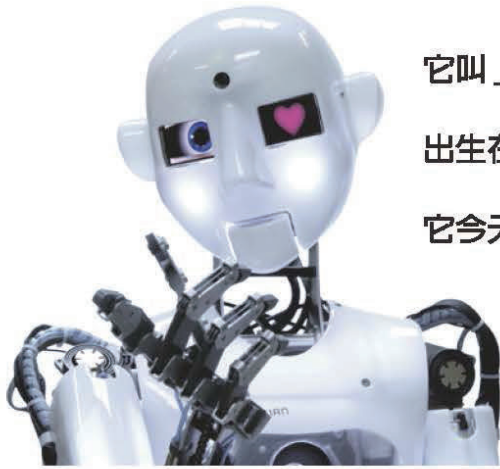


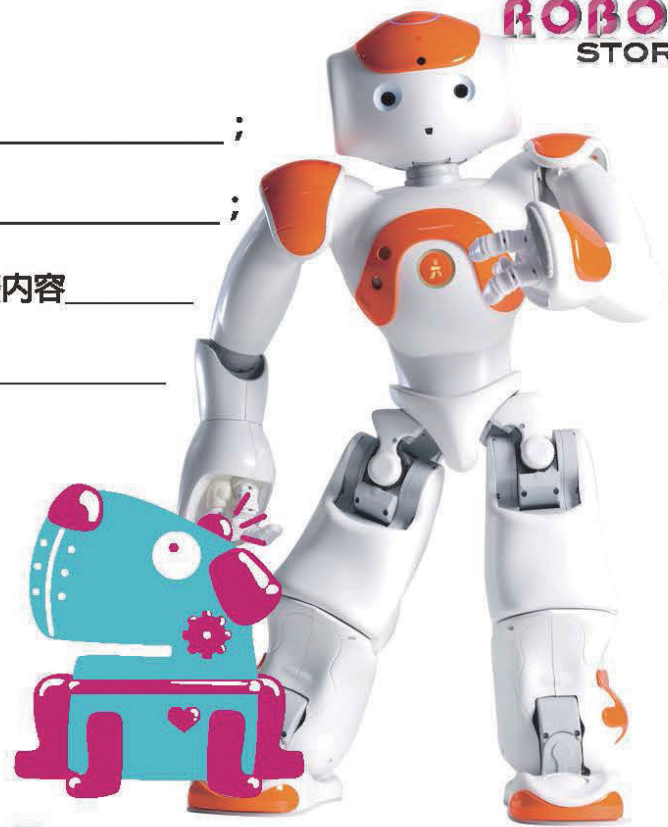
猜猜它是誰？



它叫 _____ ；

出生在 _____ ；

它今天表演什麼內容 _____

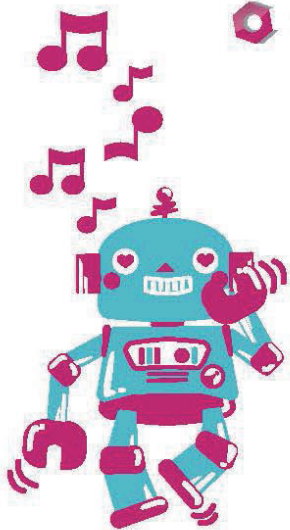


它叫 _____ ；

出生在 _____ ；

它今天唱哪一首歌 _____

你有辦法填上正確答案嗎？

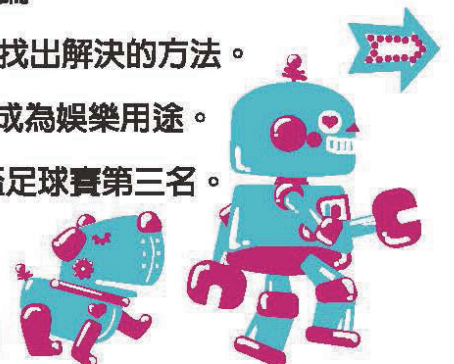


1. 首位成為NASA(美國太空總署)的機器人導覽員是 _____。
2. NAO 的功效也用在醫療行為中，它參與了 _____ 兒童的早療計劃。
3. RoboCup 機器人世界杯足球錦標賽標準平台組的指定機器人是 _____。
4. 哈佛和東京大學等300所大學和實驗室的研究平台和教育工具是 _____。
5. _____ 在地球上除了打掃就只能和蟑螂相伴，直到它遇見了美麗的 _____。
6. _____ 擁有賦予他超人力量，超人耐力，飛行能力與多種武器的動力裝甲。
7. 「機器人」的始祖，是出現在1927年黑白默片《大都會》中的 _____。

你覺得以下敘述是對的，請在()中打○；是錯的，請在()中打X

1. () 人型機器人不只是一項娛樂性質的科學研究，而也是一強大的研究平台。
2. () 機器人將所有軟、硬體以極具系統性、結構性的方式聯繫在一起。
3. () NAO機器人可以完全編輯修改程式且集合先進的軟、硬體技術於一身。
4. () 機器人教育可以連結學校所學的科學、資訊、工程、數學等理論。
5. () 當機器人執行指令有困難或障礙，會引發我的好奇和動機努力找出解決的方法。
6. () 日本SONY公司發表AIBO機器寵物狗，使機器人成為邁進家庭成為娛樂用途。
7. () 台灣大學資工系王傑智教授指導學生勇奪2011年機器人世界盃足球賽第三名。

和 Roy & Bobo 一起到下一頁吧！



閱讀測驗：

美國科幻小說作家阿西莫夫Isaac Asimov寫了一部科幻巨著－《I, Robot.》並提出“機器人三定律”。雖然這只是小說裏自創的想法，但後來成為學術界默認的研發原則。

「機器人三大定律」：

- A. 機器人不得傷害人類，或袖手旁觀坐視人類受到傷害。
- B. 除非違背第一條原則，機器人必須服從人類的命令。
- C. 在不違背第一、二條原則下，機器人必須保護自己。

首先，為你我帶來歡笑的機器人是藤子不二雄的哆啦A夢，從1969年開始的連載漫畫。多啦A夢來自22世紀的貓型機器人，受原本主人野比世修的託付，回到20世紀幫助世修的高祖父野比大雄的故事。多啦A夢胸前有一個百寶袋（4次元空間百寶袋），內有各種未來的法寶。因為不同的需要，多啦A夢可以隨時拿出想要的東西（不過在緊張驚慌的時候，多啦A夢會找不到想要的道具翻出一大堆派不上用場的東西）。通常多啦A夢會將道具借給大雄，但大雄通常都會使用不當，招致悽慘的下場。

Q&A:

1. () 機器人的用途是成為你我的 (1) 領導者 (2) 幫助者 (3) 旁觀者。
2. () 阿西莫夫在他什麼作品中提出機器人三定律？
(1) 論文 (2) 研究報告 (3) 小說。
3. () 原來多啦A夢是來自幾世紀的貓型機器人？
(1) 20 (2) 21 (3) 22 世紀。

