

檔 號：

保存年限：

# 國立科學工藝博物館 函

地址：80765高雄市三民區九如一路720號

承辦人：吳宜娜

電話：07-3800089#6716

電子信箱：eana@mail.nstm.gov.tw

受文者：屏東縣里港鄉土庫國民小學

發文日期：中華民國102年12月6日

發文字號：館服字第1026360962號

速別：普通件

密等及解密條件或保密期限：

附件：長毛象YUKA特展訂購單及相關文宣(6360962A00\_ATTCH2.jpg)

主旨：本館將於103年3月22日起至6月15日止與時藝多媒體傳播股份有限公司共同辦理「長毛象YUKA特展－全球首公開實體長毛象及披毛犀牛」特展，此為全球唯一完整『真象』，實體展覽，惠請轉知並鼓勵教職員工、學生與家長前來參觀教學，請查照。

說明：

一、為充實「自然與生活科技」、「生物」及「地球科學」領域之多元化認知與學習，本館將於103年3月22日～6月15日與時藝多媒體共同主辦「長毛象YUKA特展－全球首公開實體長毛象及披毛犀牛」特展，此為全球唯一完整“真象”，實體展覽，展出冰封3萬9千年的完整長毛象、以及同一時期之人類文明遺跡，展覽內容精采豐富且深具教育意義。

二、本展資訊：

(一)展覽名稱：長毛象YUKA特展－全球首公開實體長毛象及披毛犀牛。

(二)展覽時間：民國103年3月22日至6月15日(週一不休館)



\*1020005174\*



。

(三)開放時間：每日9時至17時(16:30以後停止售票與入場)

。

(四)展覽地點：本館地下1F第二、三特展廳。

(五)展覽特色：

- 1、少女長毛象YUKA全球首次展出：生存於距今39,000年前的少女長毛象YUKA，由於地球暖化日益嚴重的緣故，永久凍土層的冰土不斷崩塌，使得冰封於層土下的YUKA得以被發現。牠是目前發現保存狀態最完整的冷凍長毛象，與過往展出局部組織或長毛象幼兒截然不同。從未公開的長毛象完整面貌，將以前所未有的姿態呈現於世。
- 2、台、俄、日長毛象權威機構首次共同策展：本次特展展出品項超過200件，皆來自俄羅斯聯邦薩哈共和國科學院、俄羅斯聯邦薩哈共和國科學院北極圈考古學・人類古生物環境學中心、以及俄羅斯聯邦科學院西伯利亞分部鑽石貴金屬地質學研究所，所屬並首度由台、俄、日長毛象研究權威學術機構共同合作策展。
- 3、同步展出冰原奇蹟第二彈一披毛犀牛KOLYMA：本次特展展品涵蓋首度公開之同時期冰原巨獸一披毛犀牛一KOLYMA，揭開更新世的古生物樣貌和物種間的生態連結。
- 4、重現冰原巨獸與人類文明：石器時代的人們，用長毛象的骨頭造屋、用獠牙來製作工具、用毛來禦寒，一隻長毛象的肉甚至可以作為一整個聚落的糧食。長毛

裝

訂



線



象對於人類極具經濟價值，本展重現象牙屋與人類遺址，探討長毛象滅絕的原因。

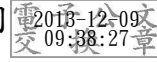
(六)票價：

- 1、現場票價：全票280元、優惠票250元(110公分以上兒童、65歲長者以及在學學生憑有效證件)。
- 2、免票：110公分以下幼童(需家長持票陪同)、身心障礙人士(憑有效證件)及其陪同者乙位可免票入場。
- 3、「預售推廣票」不分成人、學生、兒童均為160元，平、假日皆可使用(此票種現場不販售)。
- 4、團體導覽：學校團體每周二至周五可預約導覽服務。為維護參觀品質，團體導覽一律使用子母導覽機系統，每人需另支付導覽子機租借費20元。
- 5、團體預約及「預售推廣票」等相關服務，請逕洽本活動校園推廣組：服務專線：(07) 384-9176；傳真專線：(07) 384-9166。
- 6、憑本展票根購買本館展示廳入場券，全票原價100元，優惠價70元；學生軍警票原價70元，優惠價50元。
- 7、憑本展票根購買本館電影院入場券，全票原價150元，優惠價100元；學生軍警票原價150元，優惠價70元。
- 8、憑本展票根同時購買展示廳、電影入場券，優惠價150元；學生軍警優惠價100元。

正本：屏東市各國民小學、屏東縣各國民小學、屏東縣各國民中學、屏東縣高級中等學校、屏東縣國私立高級中等學校附設進修學校、高雄市立高中高職、高雄市立高級中學、高雄市立高級職業學校、高雄市各國民小學、高雄市各國民中學、高雄市私立高中高職、高雄市高級中等學校、高雄縣國私立高級中等學校附設進修學校、嘉義市各國民小學、嘉義市各國民中學、嘉義市高級中等學校、嘉義市國私

立高級中等學校附設進修學校、嘉義縣各國民小學、嘉義縣各國民中學、嘉義縣高級中等學校、嘉義縣國私立高級中等學校附設進修學校、臺東縣各國民中學、臺東縣高級中等學校、臺東縣國私立高級中等學校附設進修學校、臺南市各國民小學、臺南市各國民中學、臺南市高級中等學校、臺南市國私立高級中等學校附設進修學校

副本：各級學校、展示組、公服組、主計室、時藝多媒體公司



裝

